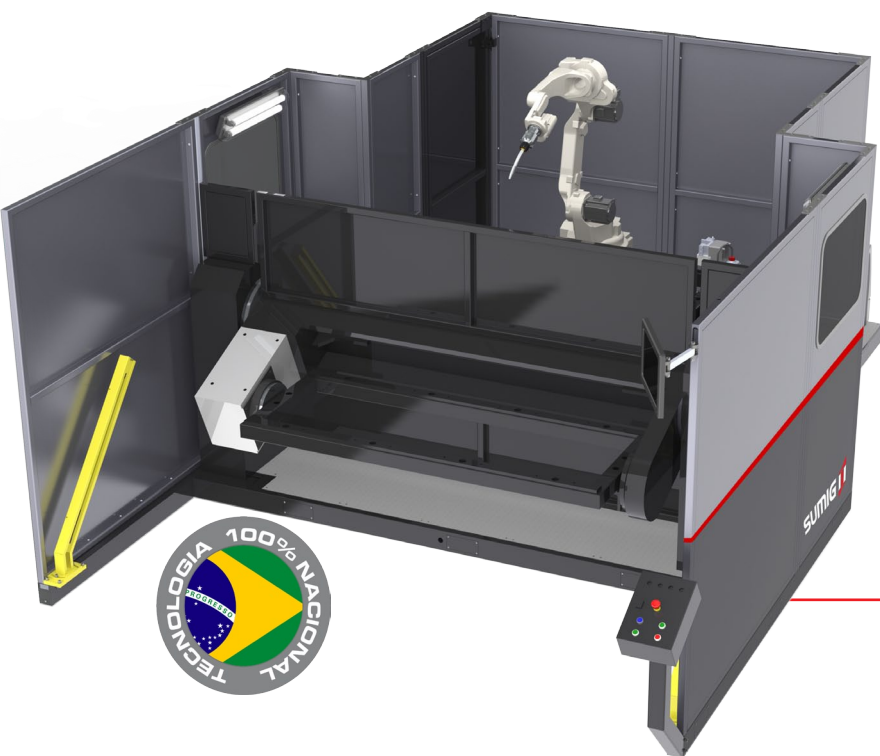




*Um Acesso com Duas Estações Giratórias de Médio Porte*



CONFORME ABNT  
**NR-10**

CONFORME ABNT  
**NR-12**

CONFORME ABNT  
**NR-17**

*Base modular de trabalho para soldagem*

*Ponto único de abastecimento para ocupar menor área fabril*

*Sensores de segurança para robô, porta de alimentação e manutenção*

*Sistema de troca rápida de dispositivos*

1

2

3

4

A **REVOCELL PD-2000H** foi pensada para a alta produtividade, utilizam robô e fonte do mesmo fabricante para comunicação e sincronismo de soldagem perfeitos.

Conta ainda com 01 (um) acesso e 02 (duas) estações de trabalho, área de trabalho otimizada com ponto único de abastecimento para ocupar menor área fabril, além de possuir porta de manutenção monitorada.

Incluso no pacote



+

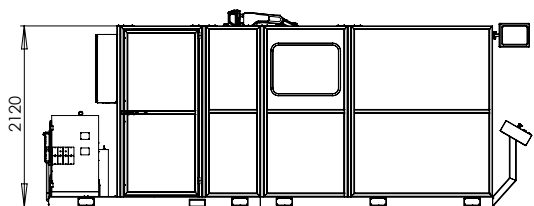


+

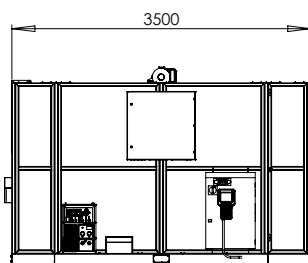


Dimensões da estação de trabalho da mesa	750 x 2000 mm
Capacidade de carga da mesa	1000 kg
Corrente máxima permitida para fonte de solda	63A
Corrente máxima permitida para controladora e robô	16A
Alimentação	380V Trifásico
Dimensões	3500 x 5650 x 2120 mm
Peso	5500 kg
Potência	26 kVA
Pressão	6 BAR
Vazão	8,8 L/s
Tamanho em m <sup>2</sup>	18,8m <sup>2</sup>

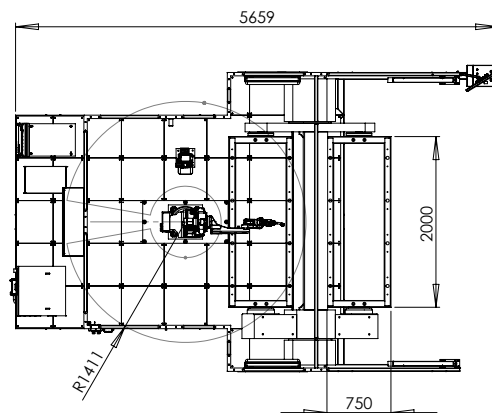
## Medidas



Frente



Lado



Área de Trabalho

## Componentes Padrão



Robô OTC

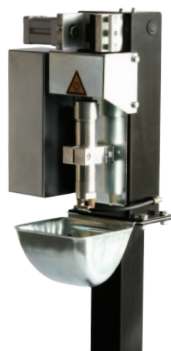


Fonte

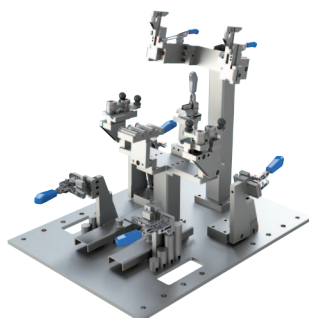


Tocha SU 477

## Opcionais



Unidade de Limpeza



Dispositivo



Neuron-S Adapt